

ソ ラ マ ド  
「soramadoの家」誕生。



※写真は見学会場とは異なります

完成見学会

3月6日(土)・7日(日)

開催時間 10:00~17:00

開催場所 埼玉県春日部市

青空と暮らす家。  
**soramado**



## soramadoコンセプト



### 自然の素材を使って

大切な家族が暮らすところだから床や壁を体に優しい素材に。無垢の床は、冬は暖かく夏はサラッと。家に帰る度、木の香りがするの心地いい。



### 自由な間取り

子どもたちが小さいうちは一つのお部屋で皆で遊ぼう。大きくなったら、その時に仕切るか考えよう。成長していく家族に合わせて家も一緒に進化していこう。



### ソラマドキッチン

家族が自然と集まるキッチン。家事もしやすく、リビング空間も広く使える。子どもたちがお手伝いをしたり、宿題をしたり、家族との絆を育みます。



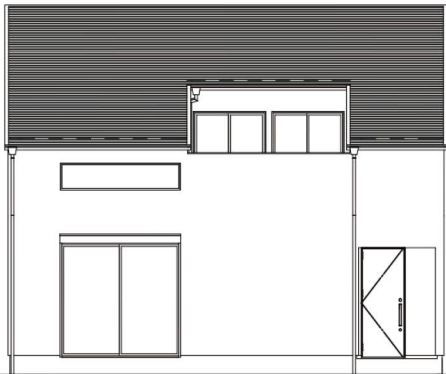
### たっぷりの太陽の光

空からの光を取り込む大きな窓や、取り込んだ光を反射して、お部屋を照らす漆喰の壁。太陽の光で明るい気持ちのいいお家作りはソラマドの得意分野。

## 見学会場

# 完成見学会開催

3/6.7 sat. sun 10:00-17:00



開催場所：埼玉県春日部市 Aさま邸  
(詳細住所は、ご予約完了後にお伝え致します。)

—お引渡し前、出来たてほやほやのお家です。—

【敷地面積62坪 / 延床面積33坪 2階建て】

今回ご紹介するソラマドは、閑静な住宅街の旗竿地に建つ、二階建ての片流れ屋根のお家。外壁は自然素材の塗り壁で仕上げています。家をコの字型にし、真ん中にウッドデッキの中庭を設けることで、リビング・水回り・玄関それぞれが中庭と繋がり、旗竿地にありながら、家中に光が届く開放的な空間が実現しました。

また、外のお庭と繋がるリビングの床の一部を土間にする事で、靴でお庭に出やすくなったり、土間部分で植物を育てることも出来ます。水回りやキッチンは全て一階にまとめることで、毎日の家事もちょっと楽に。バルコニーは作らず、サンタリーに面した中庭で洗濯物を干すことが出来ます。キッチンは、既製品と造作カウンターを取り入れた二の字型を採用しました。他にも、リビング上に設けられた6帖分の広さの吹き抜けや、大容量の収納スペースなど、見どころがいっぱいあるソラマドのお家を是非体感しにきてください。

## お申込み

締切日：3/3(水) 先着：7組様(各日)

ご見学は、先着順・完全予約制です。原則1時間に1組様のみのご案内とさせていただきますが、申込み状況により複数組でののご案内となる場合がございますので予めご了承ください。お申込みは [下記メールアドレス](#)・[お電話](#)・[HP](#)よりお待ちしております。

☎ : 048-928-7072

✉ : [office@soramado-saitama.com](mailto:office@soramado-saitama.com)

【ソラマド埼玉HP▶】



下記項目をご記載の上、お申込みください。(『ソラマド埼玉』HPのイベントページに、お申込みフォームがございます。)

- ①参加希望日時(第一希望・第二希望/時間:10時~最終受付16時)
- ②お名前
- ③ご住所
- ④当日連絡の取れる電話番号
- ⑤メールアドレス
- ⑥参加人数(大人・子ども ※お子様はご年齢まで記載をお願い致します。)

予約確定のお知らせは、メールにてご連絡致します。記載事項に不備がありますと、予約完了となりませんのでご注意ください。当日の詳細は、締切日以降にメールにてお送り致します。

LIFE DESIGN

ライフデザイン株式会社  
埼玉県草加市中央2-1-4

TEL.048-928-7072

<http://www.soramado-saitama.com>