

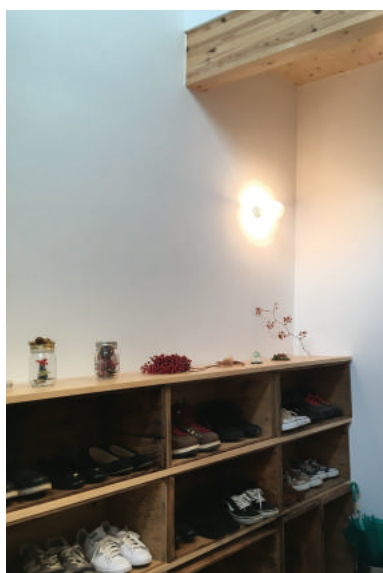
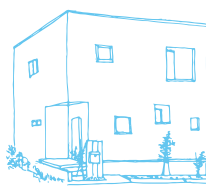


3 / 10 sat 11 sun
4 軒合同バスツアー

集合場所：桶川駅西口
時間：10:00 - 16:30



1日でいろいろなお家を見て回れるバスツアー。
今回は、1日で4軒のお家を見学します♪
大きさや間取り、暮らし方など様々なお家を見て、自分たちの“好き”を発見しよう！



soramado

1



Triangle house

桶川市 Oさま邸

43坪の三角形の土地に建てたOさま邸。一見難しそうなお家の形を活かしながら、憧れていた中庭や空の見えるお風呂などを実現。三角形の形を活かして、様々な方向から光が差し込む明るい空間は、このお家ならではの。

DOMA CAFE

桶川市 Tさま邸

2階まで吹き抜けた玄関土間が明るく開放的なTさま邸。上から降り注ぐ光で、室内とは思えない明るさを実現。広い土間は様々なものを置き、間仕切りひとつでリビングと一体化させたり、仕切って別々にするなど、用途に応じて使い方をえられるTさまのお家。



2

Storage house

朝霞市 Iさま邸

収納スペースと家事動線にこだわったボックス型のIさま邸。5人分の収納スペースをたっぷり設けたほか、趣味のギター専用の収納場所も実現。家事動線も工夫して、キッチン、洗面、バスルームと一直線に通り抜けられる、暮らしやすさをとことん追求したお家です。

3

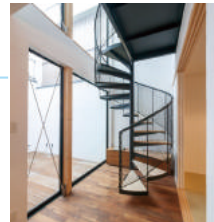


※イメージです

らせん階段の家

ふじみ野市 Iさま邸

理想の家を目に見えるカタチにした「ビジュアルボード」に描いたイメージが、忠実に表現されたIさま邸。基本はナチュラルでありながら、落ち着いた大人の雰囲気がある「大人カジュアルの家」。1階にも光を届けてくれる「らせん階段」や色を付けたキッチンの壁は、この家のアクセントとなっている。好きな家具や小物もびったりとハマった、インテリアも参考になるIさま邸。



4

スケジュール

集合
桶川駅
10:00桶川市
Oさま邸桶川市
Tさま邸昼食
12:10頃朝霞市
Iさま邸ふじみ野市
Iさま邸解散①
上福岡駅
15:50頃解散②
桶川駅
16:30頃

※昼食は、三芳パーキングエリアで各自とっていただきます。
※解散場所は、上福岡駅が桶川駅が選べます。

お申込み 締切日：3/7 web 先着10組!!(各日)

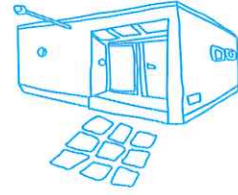
お申し込みは 下記のメールアドレス もしくは『ソラマド埼玉』HPよりお問い合わせ下さい。

office@soramado-saitama.com

下記項目をご記載の上、お申込みください。（『ソラマド埼玉』HPのイベントページに、お申込みフォームがございます）

【1】氏名 【2】住所 【3】電話番号（当日連絡のとれる番号）【4】参加人数（大人・子ども ※お子様はご年齢まで）

予約確定のお知らせは、メールにてご連絡いたします / 当日の詳細は、締切日（3/7）以降にメールにてお送りさせていただきます / 記載事項に不備がありますと、予約完了となりませんのでご注意ください



3月10・11日合同バスツアーin 桶川

内容変更のお知らせ

今回のバスツアーは4軒で予定しておりましたが、
一軒目に予定の桶川O様邸が中止となりました
ので、**合計3軒**となります。

つきましては、集合時間が**桶川駅 10:40**に変更
となります。同封のチラシに記載の内容とは異なり
ますのでご注意ください。



Life-labo Higashi saltama (オガワホームHD株式会社)

〒340-0016 埼玉県草加市中央2-1-4 【TEL】048-927-7775 【FAX】048-928-8711

担当：五味洸・富澤